

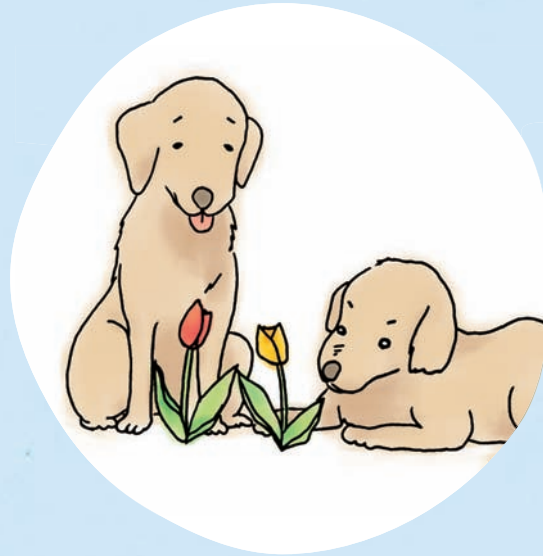
空の里だより

NPO法人地域福祉支援センター ちいさな手 第2号

- ちいさな手 15周年記念パーティー
- ちいさな手 15周年記念研修会
- ちいさな手と私
- ちいさな手のお仲間
- ちいさな手 スタッフ紹介
- コラム「風の言の葉」

【第2号】

2015年3月31日 発行





こんなに多くの皆さんに支えられて!!



ご参加くださった皆さんより
あたたかいお言葉を頂きました。



ちいさな手Tシャツ作りました!



理事長、清野祥子よりごあいさつ



バスで出発!



昨年の11月29日に、ちいさな手の「15周年記念パーティー」を行いました。札幌や東京からも駆けつけてくださった懐かしい顔ぶれのみなさま47名と共に、ちいさな手らしく笑いと涙の入り混じった「ほっこり」とあたたかな時間を過ごしました。次はめげさせ20周年!! 気持ちを新たに頑張ります。



ちいさな手

15周年記念パーティー

2014
11/29



ちいさな手

15周年記念研修会

2015
2/13



“在宅を支える”新得町の介護事業所の皆さん。72歳の廣池先生が一番お元気でした。



講師の廣池利邦先生

2月13日、「レクリエーションからアクティビティ・サービスへ」と題し、東京のアクティビティ協議会 理事長の廣池利邦先生からご講演をいただきました。新得町内の介護事業所のみなさまと一緒に「生活の快」という視点で「その人らしい人生を楽しむ」支援のあり方を勉強しました。続編があるかも…なので、乞うご期待!!



約2時間立ち続けてのご講演に元気をいただきました。



夜の研修。トレードマークの手ぬいもすっかりくたびれて…。

皆すっかり利用者の気分。



ちいさな手と私



利用者 泉鶴代さん(96歳)



娘のハルヨさんと。

「おかげさま」…。新得に生まれ育ち、この土地の人々には今まで本当にお世話になった。そそっかしい性格で、怪我也よくした。馬車から落ちて意識不明になったこともある。心配をかけたし迷惑もかけた。だけど、おかげさまで今もこうやって娘と二人、元気に暮らしている。皆には感謝の気持ちでいっぱいだ。

「ちいさな手」には毎週水曜日のデイサービスでお世話になっている。迎える来てもらえるし、なんといっても「かるた遊び」や「カラオケ」で大好きな美空ひばりの「みだれ髪」を歌うのが楽しみで、

この歳になってもこんなに人生を楽しめるなんて思っていなかったものだから、本当にありがたい話だ。

楽しみといえば、我が家にやってくる鳥やリスなどの小動物を眺めるのも、その一つだ。名前を付けて呼びかけているが、皆とってもかわいい。毎晩おちよこ一杯のお酒で晩酌もしている。

こんな毎日を送りながら、今年の5月には私も97歳になる。人生にはいろいろあるが、命あってこそその幸せ。「おかげさまで」生かされているこの命に感謝しつつ、これからも生きてゆく。



ケアマネージャーの大山さんも、鶴代さんが大好き。





日本ハムファイターズの大ファン。お給料を貯めて、日ハムのユニフォームを買うのが目標！

小学校5年生の時からちいさな手の「たまたま箱」に通い、ここが大好きで、たまたま箱を卒業した今でも毎週土曜日に遊びに来てくれます。平日はかりかち工房の仲間と公園清掃を頑張りながら、陶芸などもやっています。



鈴木のゆりさん



仲良しのお母さんと！



雑誌を見るのも大好き！
テレビは特に歌番組が好きで、
イチオシは嵐の大野くん！

カフェ・ペットホテル・スポーツ店を経営する岡本さんは、ちいさな手とは“犬仲間”。病院や施設に訪問して人々を癒すセラピー犬を育てています。愛犬飼育管理士の資格も持つ、元気いっぱいの子晶さんです！



ちいさな手のお仲間



岡本昌子さん



おんぶ犬「モコタ」は、道行く人の注目の的！1F店舗が、豚丼やカレー等が食べられる「おさんぽカフェ」で、2Fが大型犬もOKの「あこペットホテル」。

セラピー犬、二代目「ありさ」。
テレビ出演をしたことも！



セラピー犬目指して
修行中の「あいみ」。



典さんは、日本ハムファイターズの熱烈ファン。前ページの、のゆりさんとは日ハムの話で盛り上がりします。



自宅を前にご夫婦で！

埼玉県の社会福祉事業団に5年間勤務した鈴木典（通称つね）さんは、北海道にあこがれ、27歳の時に農村実習で新得に初めは故郷に帰るつもりでフラッとやってきたが、酪農がやりたくて千葉県から新得に来て働いていたご主人の弘行さんと出会う。結婚して新得に永住することになった典さんは、ご主人と共に牧場を手伝っていたが、今から19年前にご主人が有限会社北広牧場を立ち上げたのを機に牧場の手伝いをやめ、ちいさな手の職員として働くようになった。
現在は北海道暮しができて、福祉にもたずさわることができ、とても充実していると話す。

高校時代も美術部だったという典さんの趣味、水彩画。公民館の展覧会にも出展。



ご主人の弘行さん。典さんに誘われ始めた山登りに、今ではご主人のほうがハマっています。



ちいさな手

スタッフ紹介



ヘルパー・児童デイ
鈴木典つねさん
山形県出身

風かぜの言葉ことばの葉は



2 月27日の大雪、たまたま箱を休みにして雪かきに追われた。唯一の男

手である私は、午後から出張を控えていたので、浅野と大山が出勤後は、彼女達に任せて家の中に入った。作業がひと段落した頃外に出てみると、たまたま箱の前に「雪だるま」が笑顔で座っていた。その姿がなんとも微笑ましく心が和んだ。いつも一人でただもくもくと除雪をすることしか考えてこなかった私は、若い2人のちよつとした遊び心に感じ入ると同時に、自分自身の「心」の余裕のなさを少しだけ反省した。

さて、年を越したのでちいさな手の活動は、16年目に入った。思い起こせば活動を始めて6年目の時点で「ちいさな手の想い」を介護新聞に15回連載させていただいたが、早いもので、あれからすでに10年の月日が流れた。連載の最終回「未来へ」と題した稿の最後に「志(こころざし)が必ず明るい未来につながっていると信じて…」という文章を書いて締めくくった。果たして「志によって明るい未来」が訪れているのかどうか、記念すべきこのコラムの初回にあたり、初心を振り返る意味も込めて、この「志(こころざし)」に焦点を当てて書いてみることにする。

まず、私がNPOの全国集会基調講演で聴いた言葉を引く「NPOの基本は、個人の「志」ではないか、」こころ“がさす、光がさすようにさす、それは心の方向性をさす。新しい時代を迎えて日本人が模索していると言われるが、模索の方向性はまず個人の「志」ではないか」当時の私は、この言葉に大いに共感し、心のさす方向性を意識した活動を心掛けることにした。

この「こころ“がさす、という情景は、どんなものであろうか。

私は、おそらく「自らの胸に刻んだ夢や希望“が指し示す方向なのではないだろうかと思っている。また、光がさすようにさすという様は、例えると曇天の雲の切れ間から地上を照らす一筋の陽光としてイメージできる。しかし、10年を経過した今日、明るい未来が目の前にあり、夢や希望を刻んだ心の光がそれを照らし続けているかといえば、そう言い難い現実がある。いや、むしろ暗澹たる闇が世界を覆いつつあるような感じさえてくる。

私達は、こんな時代だからこそ改めて初心を思い返し、自らの胸に刻んでいる「志(こころざし)」を再確認しなければならぬのではないだろうか。(光)

新アドレス ▶ <http://npochiisanate.jimdo.com/>

★お知らせ★
ちいさな手の
ホームページ
リニューアルしました!!



ちいさな手オフィシャルホームページ

ホーム 最近の出来事 事業内容 スタッフ紹介 空の里だより アクセス 個人情報保護について フォトギャラリー

2015年3月1日 ホームページリニューアル公開!!

できることは・・・ほんの「ちいさな」ことだけど
私たちの「手」で地域の安心を支えたい

北海道の重心・新得町。
そのちいさな町の市街からちょっとはずれたログ風の事務所で、社会福祉事務所や介護サービス事業所として活動しています。
利用者の皆さんの「手」になりたいという身の程知らずな思いがあって「ちいさな手」と名付きました。
皆さんに支えられて、ちいさな手の活動も15周年を迎えました。
涙あり笑いありの毎日・・・いろいろな方との出会いが、私たちのエネルギーになり、大きな夢にむかってスタッフ一同頑張っています。

最近の出来事《EVENT》
ホームページをリニューアルしました
【2015/03/01】
設立15周年に合わせて、公式ホームページをリニューアル公開しました。

新着お知らせ
2015/03/26
[みなさんに動画を紹介します](#)
2015/03/26
東京で障がい児の支援をしている「おおきなま」さんのホームページをリンク設定しました。
2015/03/19
[15周年記念研修会の様子をアップしました](#)
2015/03/19
[15周年記念パーティーの様子をアップしました](#)
2015/03/19
季刊誌「空の里だより」第2号近日発行予定!
2015/03/01
公式ホームページをリニューアルしました
2014/11/29
[設立15周年記念パーティーを開催しました](#)
2014/11/29
[季刊誌「空の里だより」を創刊しました](#)

リンク集
北海道NPO



特定非営利活動(NPO)法人
地域福祉支援センター

「ちいさな手」



〒081-0038 北海道上川郡新得町西3線50番地15
TEL 0156-69-5560 FAX 0156-69-5561
相談専用 0156-69-5570

□E-mail nposcswc@chive.ocn.ne.jp □HP <http://npochiisanate.jimdo.com/>